



Le Staten Island vous tombera assurément dans l'œil dès que vous constaterez la disposition de chacune des pièces pratique et harmonieuse. La chambre des maîtres est suffisamment vaste pour y aménager un coin-lecture. La deuxième chambre ne laisse pas sa place grâce à son grand walk-in. Pour les familles nombreuses, une troisième chambre supplémentaire est également possible.

Maison de ville • Style contemporain

2 ou 3 chambres • 1 + 1 salles de bain • salon

RDC	717 à 726 pi ²
Étage 2	717 à 741 pi ²
Étage 3	669 à 741 pi ²



Unité A

Unité B

Unité C

Unité D

Rez-de-chaussée

Unité A

Superficie totale : 2 102 pi²

Unité B

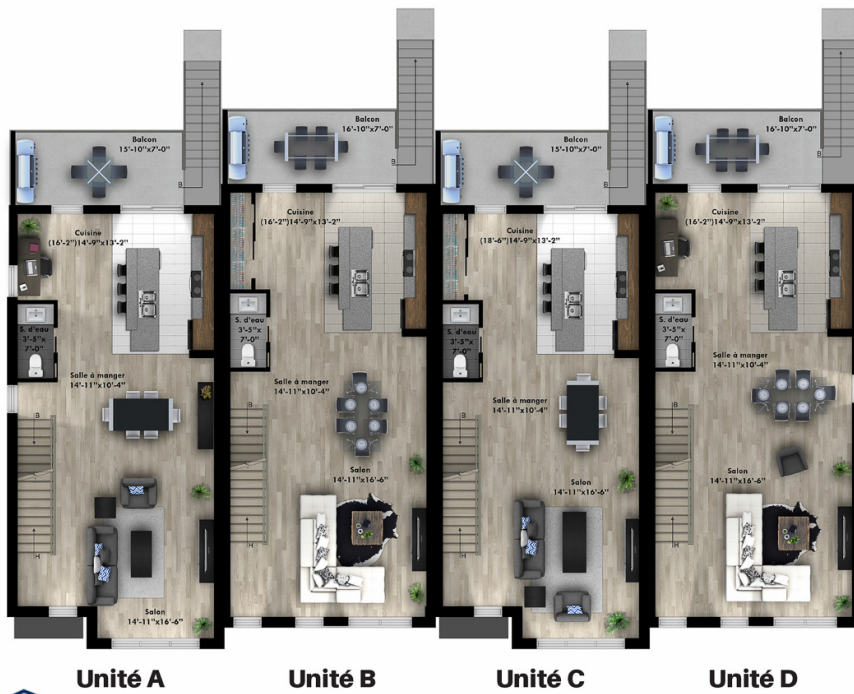
Superficie totale : 2 204 pi²

Unité C

Superficie totale : 2 102 pi²

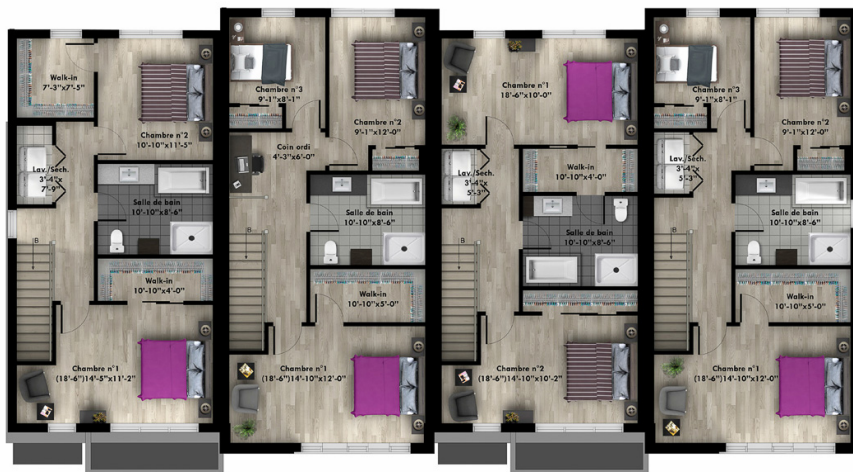
Unité D

Superficie totale : 2 208 pi²



Étage 1

Étage 2



Unité A

Unité B

Unité C

Unité D