



À l'extérieur, des lignes droites aux accents scandinaves; à l'intérieur, un aménagement chaleureux et convivial. Voilà ce qui vous attend dans le modèle Nordique. Parmi ces 1376 pieds carrés habitables, vous y trouverez une cuisine rassembleuse et une possibilité de garde-manger walk-in ou salle de lavage au rez-de-chaussée. Enfin, la salle de bain est généreusement équipée d'une douche en céramique et d'un bain autoportant. Une seule rencontre vous convaincra!

---

Maison jumelée • Style contemporain

---

2 ou 3 chambres • 1 + 1 salles de bain • salon

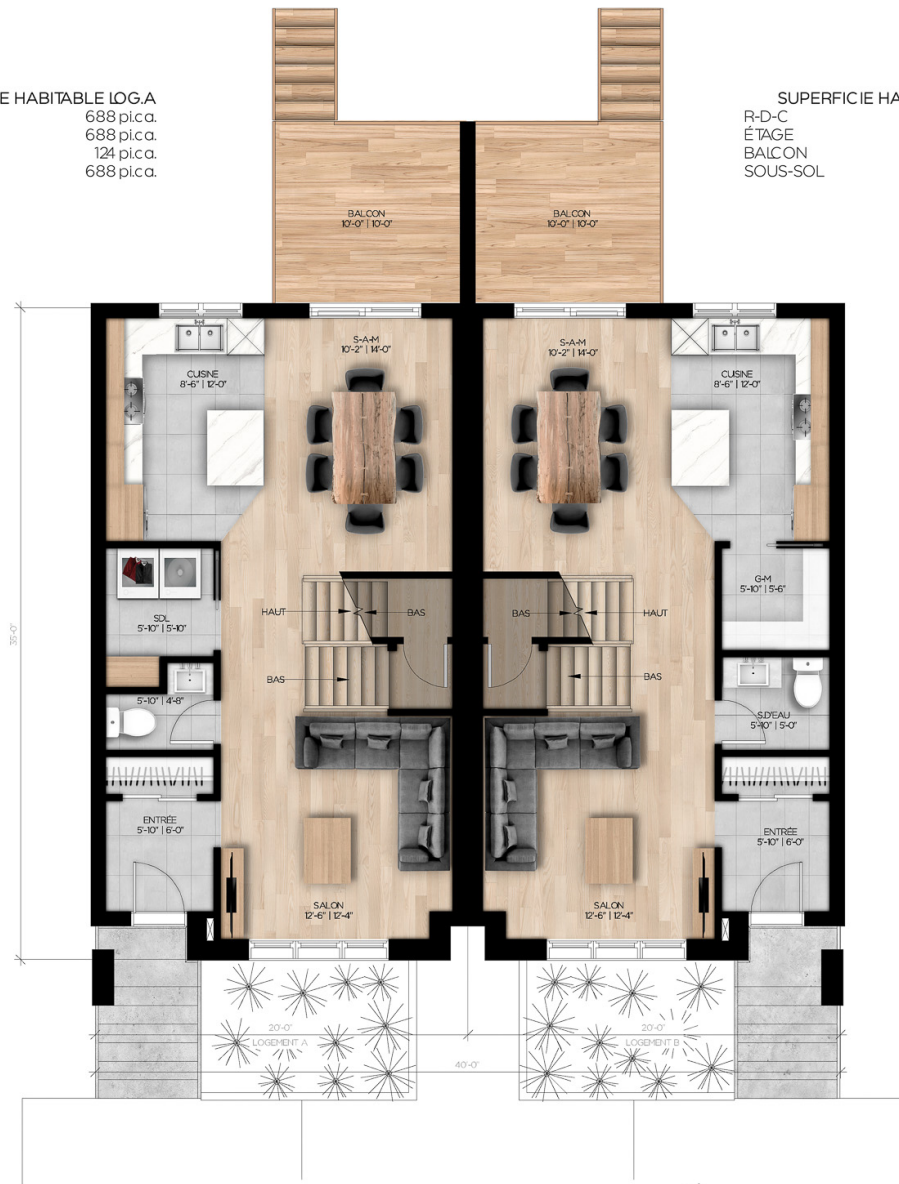
---

RDC	688 pi <sup>2</sup>
Étage	688 pi <sup>2</sup>

---

SUPERFICIE HABITABLE LOG.A  
R-D-C 688 p.c.a.  
ÉTAGE 688 p.c.a.  
BALCON 124 p.c.a.  
SOUS-SOL 688 p.c.a.

SUPERFICIE HABITABLE LOG.B  
R-D-C 688 p.c.a.  
ÉTAGE 688 p.c.a.  
BALCON 124 p.c.a.  
SOUS-SOL 688 p.c.a.



## REZ-DE-CHAUSSÉE



## ÉTAGE OPTION 2 CHAMBRES



## ÉTAGE OPTION 3 CHAMBRES